

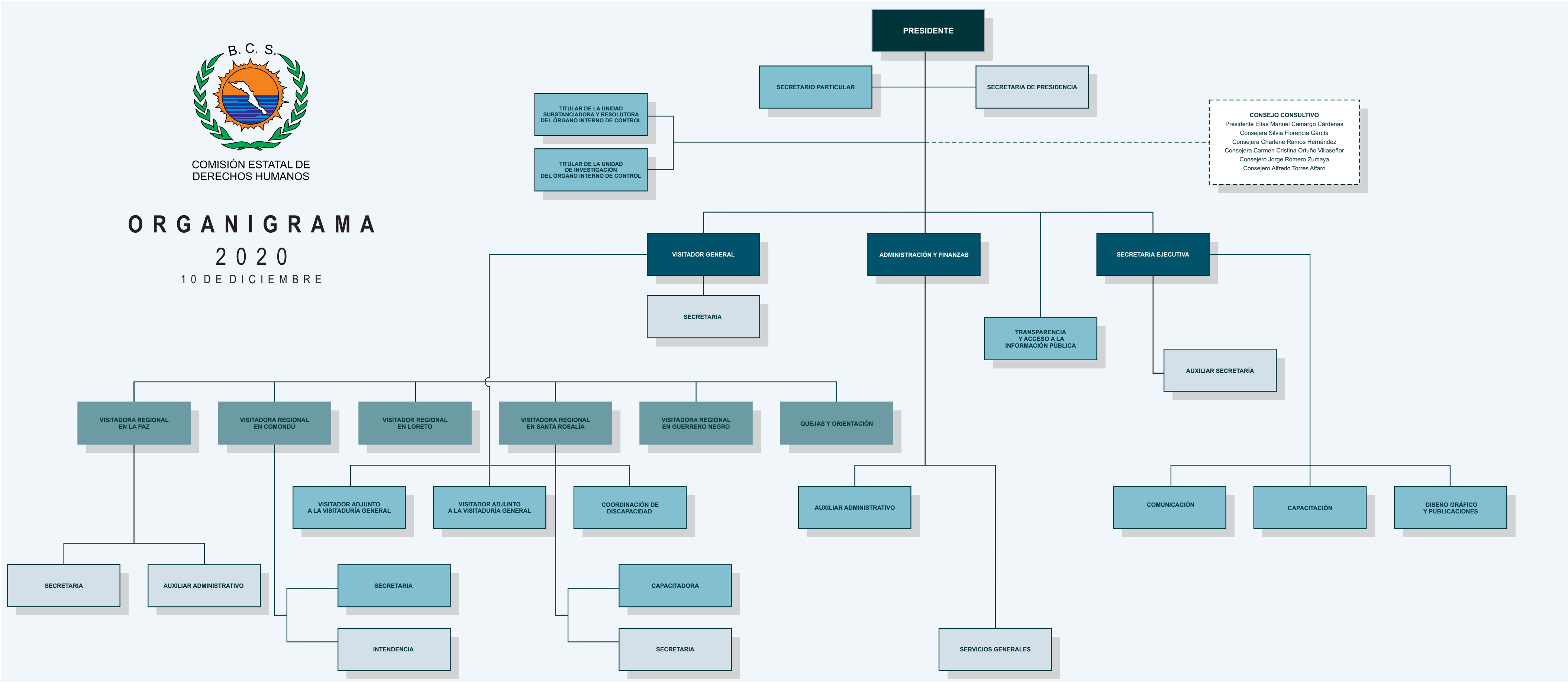


COMISIÓN ESTATAL DE
DERECHOS HUMANOS

ORGANIGRAMA

2020

10 DE DICIEMBRE



CONSEJO CONSULTIVO
Presidente Elías Manuel Camargo Cárdenas
Consejera Silvia Florencia García
Consejera Charlene Ramos Hernández
Consejera Carmen Cristina Ortuño Villaseñor
Consejero Jorge Romero Zumaya
Consejero Alfredo Torres Alfaro